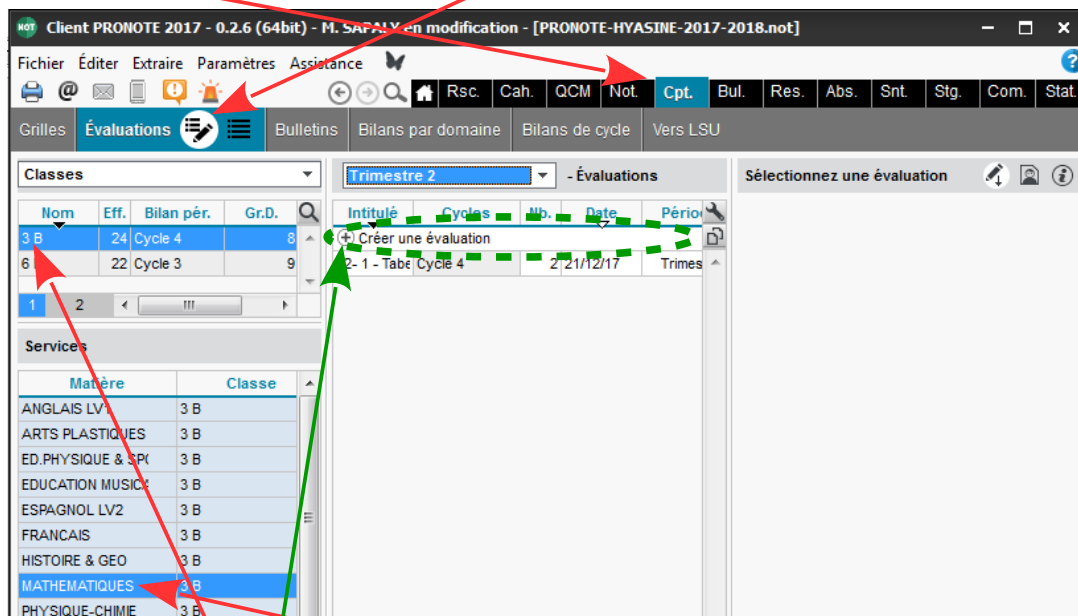


Evaluer par compétences avec PRONOTE (Version CLIENT 2017)



- Sélectionner « **Compétences** », puis « **Evaluation** ».



- Sélectionner une « **classe** » et la « **matière** »
- Choisir « **Créer une évaluation** »

Donner un « **Intitulé** » à votre évaluation

Un descriptif

Choisir une « **Date** »

Choisir « **Ajouter des compétences** »

Enfin « **Valider** »



- ➔ On peut choisir un ou plusieurs items pour une évaluation.
- ➔ Il est possible de donner un niveau de maîtrise par défaut et ensuite d'apporter des corrections afin de gagner du temps pour la saisie ultérieure.

- Renseigner les cases pour attribuer un niveau de maîtrise (*points de couleur*) pour chaque élève, par un « clic droit » ou « double clic gauche ».



- ➔ Penser à utiliser la touche **Ctrl** afin de sélectionner plusieurs élèves ayant le même niveau de maîtrise.
- ➔ Il est possible de dupliquer son évaluation pour une autre classe : Choisir « **Liste des évaluations** » et non pas « **Saisie des évaluations** », puis faire un clic droit sur l'évaluation concernée afin de la dupliquer et par suite l'attribuer à d'autres classes.